

## ОПИСАНИЕ МЕСТОПОЛОЖЕНИЯ ГРАНИЦ

### ТОД-1. Зона объектов здравоохранения

(наименование объекта, местоположение границ которого описано (далее - объект))

### Сведения об объекте

№ п/п	Характеристики объекта	Описание характеристик
1	2	3
1	Местоположение объекта	Республика Адыгея, г. Майкоп
2	Площадь объекта $\pm$ величина погрешности определения площади ( $P \pm \Delta P$ )	362572 $\pm$ 1054 кв.м
3	Иные характеристики объекта	<p>Амбулаторно-поликлиническое обслуживание (Основной, предельные значения: <math>\geq 400</math>); Виды разрешенного использования земельных участков - аналогичны видам разрешенного использования земельных участков с основными и условно разрешенными видами использования; Возведение вспомогательных объектов осуществляется только при наличии действующего разрешения на строительство основных и условно разрешенных объектов капитального строительства.</p> <p>Для всех видов объектов с основными и условно разрешенными видами использования вспомогательные виды разрешенного использования применяются в отношении объектов, технологически связанных с объектами, имеющими основной и условно разрешенный вид использования или обеспечивающих их безопасность в соответствии с нормативно-техническими документами, в том числе:</p> <ul style="list-style-type: none"> <li>- объекты коммунального хозяйства (электро-, тепло-, газо-, водоснабжение, водоотведение, телефонизация и т.д.), необходимые для инженерного обеспечения объектов основных, условно разрешенных, а также иных вспомогательных видов использования;</li> <li>- проезды общего пользования;</li> <li>- автостоянки и гаражи (в том числе открытого типа, наземные, подземные и многоэтажные), для обслуживания жителей и посетителей основных, условно разрешенных, а также иных вспомогательных видов использования, а также вертолетные площадки для транспортировки пациентов;</li> <li>- благоустроенные, в том числе озелененные территории, детские площадки, площадки для отдыха, спортивных занятий;</li> <li>- постройки хозяйственного назначения;</li> <li>- площадки хозяйственные, в том числе площадки для мусоросборников;</li> <li>- общественные туалеты, надворные туалеты, гидронепроницаемые выгребы, септики;</li> <li>- объекты, обеспечивающие общественную безопасность и безопасность объектов основных и условно разрешенных видов использования, включая противопожарную;</li> <li>- объекты общественного питания.</li> </ul> <p>(Вспомогательный); Стационарное медицинское обслуживание (Основной, предельные значения: <math>\geq 100</math>); Виды разрешенного использования земельных участков - аналогичны видам разрешенного использования земельных участков с основными и условно разрешенными видами использования;</p>

## ОПИСАНИЕ МЕСТОПОЛОЖЕНИЯ ГРАНИЦ

## ТОД-1. Зона объектов здравоохранения

(наименование объекта, местоположение границ которого описано (далее - объект))

## Сведения об объекте

1	2	3
		<p>Возведение вспомогательных объектов осуществляется только при наличии действующего разрешения на строительство основных и условно разрешенных объектов капитального строительства.</p> <p>Для всех видов объектов с основными и условно разрешенными видами использования вспомогательные виды разрешенного использования применяются в отношении объектов, технологически связанных с объектами, имеющими основной и условно разрешенный вид использования или обеспечивающих их безопасность в соответствии с нормативно-техническими документами, в том числе:</p> <ul style="list-style-type: none"> <li>- объекты коммунального хозяйства (электро-, тепло-, газо-, водоснабжение, водоотведение, телефонизация и т.д.), необходимые для инженерного обеспечения объектов основных, условно разрешенных, а также иных вспомогательных видов использования;</li> <li>- проезды общего пользования;</li> <li>- автостоянки и гаражи (в том числе открытого типа, наземные, подземные и многоэтажные), для обслуживания жителей и посетителей основных, условно разрешенных, а также иных вспомогательных видов использования, а также вертолетные площадки для транспортировки пациентов;</li> <li>- благоустроенные, в том числе озелененные территории, детские площадки, площадки для отдыха, спортивных занятий;</li> <li>- постройки хозяйственного назначения;</li> <li>- площадки хозяйственные, в том числе площадки для мусоросборников;</li> <li>- общественные туалеты, надворные туалеты, гидронепроницаемые выгребы, септики;</li> <li>- объекты, обеспечивающие общественную безопасность и безопасность объектов основных и условно разрешенных видов использования, включая противопожарную;</li> <li>- объекты общественного питания.</li> </ul> <p>(Вспомогательный); Социальное обслуживание (Основной, предельные значения: 100-5000); Виды разрешенного использования земельных участков - аналогичны видам разрешенного использования земельных участков с основными и условно разрешенными видами использования;</p> <p>Возведение вспомогательных объектов осуществляется только при наличии действующего разрешения на строительство основных и условно разрешенных объектов капитального строительства.</p> <p>Для всех видов объектов с основными и условно разрешенными видами использования вспомогательные виды разрешенного использования применяются в отношении объектов, технологически связанных с объектами, имеющими основной и условно разрешенный вид использования или обеспечивающих их безопасность в соответствии с нормативно-техническими документами, в том числе:</p> <ul style="list-style-type: none"> <li>- объекты коммунального хозяйства (электро-, тепло-, газо-,</li> </ul>

## ОПИСАНИЕ МЕСТОПОЛОЖЕНИЯ ГРАНИЦ

## ТОД-1. Зона объектов здравоохранения

(наименование объекта, местоположение границ которого описано (далее - объект))

## Сведения об объекте

1	2	3
		<p>водоснабжение, водоотведение, телефонизация и т.д.), необходимые для инженерного обеспечения объектов основных, условно разрешенных, а также иных вспомогательных видов использования;</p> <ul style="list-style-type: none"> <li>- проезды общего пользования;</li> <li>- автостоянки и гаражи (в том числе открытого типа, наземные, подземные и многоэтажные), для обслуживания жителей и посетителей основных, условно разрешенных, а также иных вспомогательных видов использования, а также вертолетные площадки для транспортировки пациентов;</li> <li>- благоустроенные, в том числе озелененные территории, детские площадки, площадки для отдыха, спортивных занятий;</li> <li>- постройки хозяйственного назначения;</li> <li>- площадки хозяйственные, в том числе площадки для мусоросборников;</li> <li>- общественные туалеты, надворные туалеты, гидронепроницаемые выгребы, септики;</li> <li>- объекты, обеспечивающие общественную безопасность и безопасность объектов основных и условно разрешенных видов использования, включая противопожарную;</li> <li>- объекты общественного питания.</li> </ul> <p>(Вспомогательный); Обеспечение научной деятельности (Основной, предельные значения: 400-60000); Виды разрешенного использования земельных участков - аналогичны видам разрешенного использования земельных участков с основными и условно разрешенными видами использования;</p> <p>Возведение вспомогательных объектов осуществляется только при наличии действующего разрешения на строительство основных и условно разрешенных объектов капитального строительства.</p> <p>Для всех видов объектов с основными и условно разрешенными видами использования вспомогательные виды разрешенного использования применяются в отношении объектов, технологически связанных с объектами, имеющими основной и условно разрешенный вид использования или обеспечивающих их безопасность в соответствии с нормативно-техническими документами, в том числе:</p> <ul style="list-style-type: none"> <li>- объекты коммунального хозяйства (электро-, тепло-, газо-, водоснабжение, водоотведение, телефонизация и т.д.), необходимые для инженерного обеспечения объектов основных, условно разрешенных, а также иных вспомогательных видов использования;</li> <li>- проезды общего пользования;</li> <li>- автостоянки и гаражи (в том числе открытого типа, наземные, подземные и многоэтажные), для обслуживания жителей и посетителей основных, условно разрешенных, а также иных вспомогательных видов использования, а также вертолетные площадки для транспортировки пациентов;</li> <li>- благоустроенные, в том числе озелененные территории,</li> </ul>

## ОПИСАНИЕ МЕСТОПОЛОЖЕНИЯ ГРАНИЦ

## ТОД-1. Зона объектов здравоохранения

(наименование объекта, местоположение границ которого описано (далее - объект))

## Сведения об объекте

1	2	3
		<p>детские площадки, площадки для отдыха, спортивных занятий;</p> <ul style="list-style-type: none"> <li>- постройки хозяйственного назначения;</li> <li>- площадки хозяйственные, в том числе площадки для мусоросборников;</li> <li>- общественные туалеты, надворные туалеты, гидронепроницаемые выгребы, септики;</li> <li>- объекты, обеспечивающие общественную безопасность и безопасность объектов основных и условно разрешенных видов использования, включая противопожарную;</li> <li>- объекты общественного питания.</li> </ul> <p>(Вспомогательный); Среднее и высшее профессиональное образование (Основной, предельные значения: 400-60000); Виды разрешенного использования земельных участков - аналогичны видам разрешенного использования земельных участков с основными и условно разрешенными видами использования;</p> <p>Возведение вспомогательных объектов осуществляется только при наличии действующего разрешения на строительство основных и условно разрешенных объектов капитального строительства.</p> <p>Для всех видов объектов с основными и условно разрешенными видами использования вспомогательные виды разрешенного использования применяются в отношении объектов, технологически связанных с объектами, имеющими основной и условно разрешенный вид использования или обеспечивающих их безопасность в соответствии с нормативно-техническими документами, в том числе:</p> <ul style="list-style-type: none"> <li>- объекты коммунального хозяйства (электро-, тепло-, газо-, водоснабжение, водоотведение, телефонизация и т.д.), необходимые для инженерного обеспечения объектов основных, условно разрешенных, а также иных вспомогательных видов использования;</li> <li>- проезды общего пользования;</li> <li>- автостоянки и гаражи (в том числе открытого типа, наземные, подземные и многоэтажные), для обслуживания жителей и посетителей основных, условно разрешенных, а также иных вспомогательных видов использования, а также вертолетные площадки для транспортировки пациентов;</li> <li>- благоустроенные, в том числе озелененные территории, детские площадки, площадки для отдыха, спортивных занятий;</li> <li>- постройки хозяйственного назначения;</li> <li>- площадки хозяйственные, в том числе площадки для мусоросборников;</li> <li>- общественные туалеты, надворные туалеты, гидронепроницаемые выгребы, септики;</li> <li>- объекты, обеспечивающие общественную безопасность и безопасность объектов основных и условно разрешенных видов использования, включая противопожарную;</li> <li>- объекты общественного питания.</li> </ul>

## ОПИСАНИЕ МЕСТОПОЛОЖЕНИЯ ГРАНИЦ

## ТОД-1. Зона объектов здравоохранения

(наименование объекта, местоположение границ которого описано (далее - объект))

## Сведения об объекте

1	2	3
		<p>(Вспомогательный); Амбулаторное ветеринарное обслуживание (Основной, предельные значения: 100-5000); Виды разрешенного использования земельных участков - аналогичны видам разрешенного использования земельных участков с основными и условно разрешенными видами использования;</p> <p>Возведение вспомогательных объектов осуществляется только при наличии действующего разрешения на строительство основных и условно разрешенных объектов капитального строительства.</p> <p>Для всех видов объектов с основными и условно разрешенными видами использования вспомогательные виды разрешенного использования применяются в отношении объектов, технологически связанных с объектами, имеющими основной и условно разрешенный вид использования или обеспечивающих их безопасность в соответствии с нормативно-техническими документами, в том числе:</p> <ul style="list-style-type: none"> <li>- объекты коммунального хозяйства (электро-, тепло-, газо-, водоснабжение, водоотведение, телефонизация и т.д.), необходимые для инженерного обеспечения объектов основных, условно разрешенных, а также иных вспомогательных видов использования;</li> <li>- проезды общего пользования;</li> <li>- автостоянки и гаражи (в том числе открытого типа, наземные, подземные и многоэтажные), для обслуживания жителей и посетителей основных, условно разрешенных, а также иных вспомогательных видов использования, а также вертолетные площадки для транспортировки пациентов;</li> <li>- благоустроенные, в том числе озелененные территории, детские площадки, площадки для отдыха, спортивных занятий;</li> <li>- постройки хозяйственного назначения;</li> <li>- площадки хозяйственные, в том числе площадки для мусоросборников;</li> <li>- общественные туалеты, надворные туалеты, гидронепроницаемые выгребы, септики;</li> <li>- объекты, обеспечивающие общественную безопасность и безопасность объектов основных и условно разрешенных видов использования, включая противопожарную;</li> <li>- объекты общественного питания.</li> </ul> <p>(Вспомогательный); Магазины (Основной, предельные значения: 100-5000); Виды разрешенного использования земельных участков - аналогичны видам разрешенного использования земельных участков с основными и условно разрешенными видами использования;</p> <p>Возведение вспомогательных объектов осуществляется только при наличии действующего разрешения на строительство основных и условно разрешенных объектов капитального строительства.</p> <p>Для всех видов объектов с основными и условно разрешенными видами использования вспомогательные виды</p>

## ОПИСАНИЕ МЕСТОПОЛОЖЕНИЯ ГРАНИЦ

## ТОД-1. Зона объектов здравоохранения

(наименование объекта, местоположение границ которого описано (далее - объект))

## Сведения об объекте

1	2	3
		<p>разрешенного использования применяются в отношении объектов, технологически связанных с объектами, имеющими основной и условно разрешенный вид использования или обеспечивающих их безопасность в соответствии с нормативно-техническими документами, в том числе:</p> <ul style="list-style-type: none"> <li>- объекты коммунального хозяйства (электро-, тепло-, газо-, водоснабжение, водоотведение, телефонизация и т.д.), необходимые для инженерного обеспечения объектов основных, условно разрешенных, а также иных вспомогательных видов использования;</li> <li>- проезды общего пользования;</li> <li>- автостоянки и гаражи (в том числе открытого типа, наземные, подземные и многоэтажные), для обслуживания жителей и посетителей основных, условно разрешенных, а также иных вспомогательных видов использования, а также вертолетные площадки для транспортировки пациентов;</li> <li>- благоустроенные, в том числе озелененные территории, детские площадки, площадки для отдыха, спортивных занятий;</li> <li>- постройки хозяйственного назначения;</li> <li>- площадки хозяйственные, в том числе площадки для мусоросборников;</li> <li>- общественные туалеты, надворные туалеты, гидронепроницаемые выгребы, септики;</li> <li>- объекты, обеспечивающие общественную безопасность и безопасность объектов основных и условно разрешенных видов использования, включая противопожарную;</li> <li>- объекты общественного питания.</li> </ul> <p>(Вспомогательный); Общественное управление (Основной, предельные значения: 1000-10000); Виды разрешенного использования земельных участков - аналогичны видам разрешенного использования земельных участков с основными и условно разрешенными видами использования; Возведение вспомогательных объектов осуществляется только при наличии действующего разрешения на строительство основных и условно разрешенных объектов капитального строительства.</p> <p>Для всех видов объектов с основными и условно разрешенными видами использования вспомогательные виды разрешенного использования применяются в отношении объектов, технологически связанных с объектами, имеющими основной и условно разрешенный вид использования или обеспечивающих их безопасность в соответствии с нормативно-техническими документами, в том числе:</p> <ul style="list-style-type: none"> <li>- объекты коммунального хозяйства (электро-, тепло-, газо-, водоснабжение, водоотведение, телефонизация и т.д.), необходимые для инженерного обеспечения объектов основных, условно разрешенных, а также иных вспомогательных видов использования;</li> <li>- проезды общего пользования;</li> <li>- автостоянки и гаражи (в том числе открытого типа,</li> </ul>

## ОПИСАНИЕ МЕСТОПОЛОЖЕНИЯ ГРАНИЦ

## ТОД-1. Зона объектов здравоохранения

(наименование объекта, местоположение границ которого описано (далее - объект))

## Сведения об объекте

1	2	3
		<p>наземные, подземные и многоэтажные), для обслуживания жителей и посетителей основных, условно разрешенных, а также иных вспомогательных видов использования, а также вертолетные площадки для транспортировки пациентов;</p> <ul style="list-style-type: none"> <li>- благоустроенные, в том числе озелененные территории, детские площадки, площадки для отдыха, спортивных занятий;</li> <li>- постройки хозяйственного назначения;</li> <li>- площадки хозяйственные, в том числе площадки для мусоросборников;</li> <li>- общественные туалеты, надворные туалеты, гидронепроницаемые выгребы, септики;</li> <li>- объекты, обеспечивающие общественную безопасность и безопасность объектов основных и условно разрешенных видов использования, включая противопожарную;</li> <li>- объекты общественного питания.</li> </ul> <p>(Вспомогательный); Деловое управление (Основной, предельные значения: 1000-10000); Виды разрешенного использования земельных участков - аналогичны видам разрешенного использования земельных участков с основными и условно разрешенными видами использования; Возведение вспомогательных объектов осуществляется только при наличии действующего разрешения на строительство основных и условно разрешенных объектов капитального строительства.</p> <p>Для всех видов объектов с основными и условно разрешенными видами использования вспомогательные виды разрешенного использования применяются в отношении объектов, технологически связанных с объектами, имеющими основной и условно разрешенный вид использования или обеспечивающих их безопасность в соответствии с нормативно-техническими документами, в том числе:</p> <ul style="list-style-type: none"> <li>- объекты коммунального хозяйства (электро-, тепло-, газо-, водоснабжение, водоотведение, телефонизация и т.д.), необходимые для инженерного обеспечения объектов основных, условно разрешенных, а также иных вспомогательных видов использования;</li> <li>- проезды общего пользования;</li> <li>- автостоянки и гаражи (в том числе открытого типа, наземные, подземные и многоэтажные), для обслуживания жителей и посетителей основных, условно разрешенных, а также иных вспомогательных видов использования, а также вертолетные площадки для транспортировки пациентов;</li> <li>- благоустроенные, в том числе озелененные территории, детские площадки, площадки для отдыха, спортивных занятий;</li> <li>- постройки хозяйственного назначения;</li> <li>- площадки хозяйственные, в том числе площадки для мусоросборников;</li> <li>- общественные туалеты, надворные туалеты, гидронепроницаемые выгребы, септики;</li> </ul>

## ОПИСАНИЕ МЕСТОПОЛОЖЕНИЯ ГРАНИЦ

## ТОД-1. Зона объектов здравоохранения

(наименование объекта, местоположение границ которого описано (далее - объект))

## Сведения об объекте

1	2	3
		<p>- объекты, обеспечивающие общественную безопасность и безопасность объектов основных и условно разрешенных видов использования, включая противопожарную;</p> <p>- объекты общественного питания.</p> <p>(Вспомогательный); Коммунальное обслуживание (Основной, предельные значения: 1-10000); Виды разрешенного использования земельных участков - аналогичны видам разрешенного использования земельных участков с основными и условно разрешенными видами использования;</p> <p>Возведение вспомогательных объектов осуществляется только при наличии действующего разрешения на строительство основных и условно разрешенных объектов капитального строительства.</p> <p>Для всех видов объектов с основными и условно разрешенными видами использования вспомогательные виды разрешенного использования применяются в отношении объектов, технологически связанных с объектами, имеющими основной и условно разрешенный вид использования или обеспечивающих их безопасность в соответствии с нормативно-техническими документами, в том числе:</p> <p>- объекты коммунального хозяйства (электро-, тепло-, газо-, водоснабжение, водоотведение, телефонизация и т.д.), необходимые для инженерного обеспечения объектов основных, условно разрешенных, а также иных вспомогательных видов использования;</p> <p>- проезды общего пользования;</p> <p>- автостоянки и гаражи (в том числе открытого типа, наземные, подземные и многоэтажные), для обслуживания жителей и посетителей основных, условно разрешенных, а также иных вспомогательных видов использования, а также вертолетные площадки для транспортировки пациентов;</p> <p>- благоустроенные, в том числе озелененные территории, детские площадки, площадки для отдыха, спортивных занятий;</p> <p>- постройки хозяйственного назначения;</p> <p>- площадки хозяйственные, в том числе площадки для мусоросборников;</p> <p>- общественные туалеты, надворные туалеты, гидронепроницаемые выгребы, септики;</p> <p>- объекты, обеспечивающие общественную безопасность и безопасность объектов основных и условно разрешенных видов использования, включая противопожарную;</p> <p>- объекты общественного питания.</p> <p>(Вспомогательный); Обеспечение внутреннего правопорядка (Основной, предельные значения: 1-10000); Виды разрешенного использования земельных участков - аналогичны видам разрешенного использования земельных участков с основными и условно разрешенными видами использования;</p> <p>Возведение вспомогательных объектов осуществляется только при наличии действующего разрешения на строительство</p>



## ОПИСАНИЕ МЕСТОПОЛОЖЕНИЯ ГРАНИЦ

## ТОД-1. Зона объектов здравоохранения

(наименование объекта, местоположение границ которого описано (далее - объект))

## Сведения об объекте

1	2	3
		<p>основных и условно разрешенных объектов капитального строительства.</p> <p>Для всех видов объектов с основными и условно разрешенными видами использования вспомогательные виды разрешенного использования применяются в отношении объектов, технологически связанных с объектами, имеющими основной и условно разрешенный вид использования или обеспечивающих их безопасность в соответствии с нормативно-техническими документами, в том числе:</p> <ul style="list-style-type: none"> <li>- объекты коммунального хозяйства (электро-, тепло-, газо-, водоснабжение, водоотведение, телефонизация и т.д.), необходимые для инженерного обеспечения объектов основных, условно разрешенных, а также иных вспомогательных видов использования;</li> <li>- проезды общего пользования;</li> <li>- автостоянки и гаражи (в том числе открытого типа, наземные, подземные и многоэтажные), для обслуживания жителей и посетителей основных, условно разрешенных, а также иных вспомогательных видов использования, а также вертолетные площадки для транспортировки пациентов;</li> <li>- благоустроенные, в том числе озелененные территории, детские площадки, площадки для отдыха, спортивных занятий;</li> <li>- постройки хозяйственного назначения;</li> <li>- площадки хозяйственные, в том числе площадки для мусоросборников;</li> <li>- общественные туалеты, надворные туалеты, гидронепроницаемые выгребы, септики;</li> <li>- объекты, обеспечивающие общественную безопасность и безопасность объектов основных и условно разрешенных видов использования, включая противопожарную;</li> <li>- объекты общественного питания.</li> </ul> <p>(Вспомогательный); Земельные участки (территории) общего пользования (Основной); Виды разрешенного использования земельных участков - аналогичны видам разрешенного использования земельных участков с основными и условно разрешенными видами использования;</p> <p>Возведение вспомогательных объектов осуществляется только при наличии действующего разрешения на строительство основных и условно разрешенных объектов капитального строительства.</p> <p>Для всех видов объектов с основными и условно разрешенными видами использования вспомогательные виды разрешенного использования применяются в отношении объектов, технологически связанных с объектами, имеющими основной и условно разрешенный вид использования или обеспечивающих их безопасность в соответствии с нормативно-техническими документами, в том числе:</p> <ul style="list-style-type: none"> <li>- объекты коммунального хозяйства (электро-, тепло-, газо-, водоснабжение, водоотведение, телефонизация и т.д.), необходимые для инженерного обеспечения объектов</li> </ul>

## ОПИСАНИЕ МЕСТОПОЛОЖЕНИЯ ГРАНИЦ

## ТОД-1. Зона объектов здравоохранения

(наименование объекта, местоположение границ которого описано (далее - объект))

## Сведения об объекте

1	2	3
		<p>основных, условно разрешенных, а также иных вспомогательных видов использования;</p> <ul style="list-style-type: none"> <li>- проезды общего пользования;</li> <li>- автостоянки и гаражи (в том числе открытого типа, наземные, подземные и многоэтажные), для обслуживания жителей и посетителей основных, условно разрешенных, а также иных вспомогательных видов использования, а также вертолетные площадки для транспортировки пациентов;</li> <li>- благоустроенные, в том числе озелененные территории, детские площадки, площадки для отдыха, спортивных занятий;</li> <li>- постройки хозяйственного назначения;</li> <li>- площадки хозяйственные, в том числе площадки для мусоросборников;</li> <li>- общественные туалеты, надворные туалеты, гидронепроницаемые выгребы, септики;</li> <li>- объекты, обеспечивающие общественную безопасность и безопасность объектов основных и условно разрешенных видов использования, включая противопожарную;</li> <li>- объекты общественного питания.</li> </ul> <p>(Вспомогательный); Дома социального обслуживания (Основной, предельные значения: 400-25000); Виды разрешенного использования земельных участков - аналогичны видам разрешенного использования земельных участков с основными и условно разрешенными видами использования;</p> <p>Возведение вспомогательных объектов осуществляется только при наличии действующего разрешения на строительство основных и условно разрешенных объектов капитального строительства.</p> <p>Для всех видов объектов с основными и условно разрешенными видами использования вспомогательные виды разрешенного использования применяются в отношении объектов, технологически связанных с объектами, имеющими основной и условно разрешенный вид использования или обеспечивающих их безопасность в соответствии с нормативно-техническими документами, в том числе:</p> <ul style="list-style-type: none"> <li>- объекты коммунального хозяйства (электро-, тепло-, газо-, водоснабжение, водоотведение, телефонизация и т.д.), необходимые для инженерного обеспечения объектов основных, условно разрешенных, а также иных вспомогательных видов использования;</li> <li>- проезды общего пользования;</li> <li>- автостоянки и гаражи (в том числе открытого типа, наземные, подземные и многоэтажные), для обслуживания жителей и посетителей основных, условно разрешенных, а также иных вспомогательных видов использования, а также вертолетные площадки для транспортировки пациентов;</li> <li>- благоустроенные, в том числе озелененные территории, детские площадки, площадки для отдыха, спортивных занятий;</li> </ul>

## ОПИСАНИЕ МЕСТОПОЛОЖЕНИЯ ГРАНИЦ

## ТОД-1. Зона объектов здравоохранения

(наименование объекта, местоположение границ которого описано (далее - объект))

## Сведения об объекте

1	2	3
		<ul style="list-style-type: none"> <li>- постройки хозяйственного назначения;</li> <li>- площадки хозяйственные, в том числе площадки для мусоросборников;</li> <li>- общественные туалеты, надворные туалеты, гидронепроницаемые выгребы, септики;</li> <li>- объекты, обеспечивающие общественную безопасность и безопасность объектов основных и условно разрешенных видов использования, включая противопожарную;</li> <li>- объекты общественного питания.</li> </ul> <p>(Вспомогательный); Улично-дорожная сеть (Основной); Виды разрешенного использования земельных участков - аналогичны видам разрешенного использования земельных участков с основными и условно разрешенными видами использования;</p> <p>Возведение вспомогательных объектов осуществляется только при наличии действующего разрешения на строительство основных и условно разрешенных объектов капитального строительства.</p> <p>Для всех видов объектов с основными и условно разрешенными видами использования вспомогательные виды разрешенного использования применяются в отношении объектов, технологически связанных с объектами, имеющими основной и условно разрешенный вид использования или обеспечивающих их безопасность в соответствии с нормативно-техническими документами, в том числе:</p> <ul style="list-style-type: none"> <li>- объекты коммунального хозяйства (электро-, тепло-, газо-, водоснабжение, водоотведение, телефонизация и т.д.), необходимые для инженерного обеспечения объектов основных, условно разрешенных, а также иных вспомогательных видов использования;</li> <li>- проезды общего пользования;</li> <li>- автостоянки и гаражи (в том числе открытого типа, наземные, подземные и многоэтажные), для обслуживания жителей и посетителей основных, условно разрешенных, а также иных вспомогательных видов использования, а также вертолетные площадки для транспортировки пациентов;</li> <li>- благоустроенные, в том числе озелененные территории, детские площадки, площадки для отдыха, спортивных занятий;</li> <li>- постройки хозяйственного назначения;</li> <li>- площадки хозяйственные, в том числе площадки для мусоросборников;</li> <li>- общественные туалеты, надворные туалеты, гидронепроницаемые выгребы, септики;</li> <li>- объекты, обеспечивающие общественную безопасность и безопасность объектов основных и условно разрешенных видов использования, включая противопожарную;</li> <li>- объекты общественного питания.</li> </ul> <p>(Вспомогательный); Благоустройство территории (Основной); Виды разрешенного использования земельных участков - аналогичны видам разрешенного использования земельных</p>

## ОПИСАНИЕ МЕСТОПОЛОЖЕНИЯ ГРАНИЦ

## ТОД-1. Зона объектов здравоохранения

(наименование объекта, местоположение границ которого описано (далее - объект))

## Сведения об объекте

1	2	3
		<p>участков с основными и условно разрешенными видами использования;</p> <p>Возведение вспомогательных объектов осуществляется только при наличии действующего разрешения на строительство основных и условно разрешенных объектов капитального строительства.</p> <p>Для всех видов объектов с основными и условно разрешенными видами использования вспомогательные виды разрешенного использования применяются в отношении объектов, технологически связанных с объектами, имеющими основной и условно разрешенный вид использования или обеспечивающих их безопасность в соответствии с нормативно-техническими документами, в том числе:</p> <ul style="list-style-type: none"> <li>- объекты коммунального хозяйства (электро-, тепло-, газо-, водоснабжение, водоотведение, телефонизация и т.д.), необходимые для инженерного обеспечения объектов основных, условно разрешенных, а также иных вспомогательных видов использования;</li> <li>- проезды общего пользования;</li> <li>- автостоянки и гаражи (в том числе открытого типа, наземные, подземные и многоэтажные), для обслуживания жителей и посетителей основных, условно разрешенных, а также иных вспомогательных видов использования, а также вертолетные площадки для транспортировки пациентов;</li> <li>- благоустроенные, в том числе озелененные территории, детские площадки, площадки для отдыха, спортивных занятий;</li> <li>- постройки хозяйственного назначения;</li> <li>- площадки хозяйственные, в том числе площадки для мусоросборников;</li> <li>- общественные туалеты, надворные туалеты, гидронепроницаемые выгребы, септики;</li> <li>- объекты, обеспечивающие общественную безопасность и безопасность объектов основных и условно разрешенных видов использования, включая противопожарную;</li> <li>- объекты общественного питания.</li> </ul> <p>(Вспомогательный); Религиозное использование (Условно-разрешенный, предельные значения: 1000-20000); Виды разрешенного использования земельных участков - аналогичны видам разрешенного использования земельных участков с основными и условно разрешенными видами использования;</p> <p>Возведение вспомогательных объектов осуществляется только при наличии действующего разрешения на строительство основных и условно разрешенных объектов капитального строительства.</p> <p>Для всех видов объектов с основными и условно разрешенными видами использования вспомогательные виды разрешенного использования применяются в отношении объектов, технологически связанных с объектами, имеющими основной и условно разрешенный вид использования или</p>

## ОПИСАНИЕ МЕСТОПОЛОЖЕНИЯ ГРАНИЦ

## ТОД-1. Зона объектов здравоохранения

(наименование объекта, местоположение границ которого описано (далее - объект))

## Сведения об объекте

1	2	3
		<p>обеспечивающих их безопасность в соответствии с нормативно-техническими документами, в том числе:</p> <ul style="list-style-type: none"> <li>- объекты коммунального хозяйства (электро-, тепло-, газо-, водоснабжение, водоотведение, телефонизация и т.д.), необходимые для инженерного обеспечения объектов основных, условно разрешенных, а также иных вспомогательных видов использования;</li> <li>- проезды общего пользования;</li> <li>- автостоянки и гаражи (в том числе открытого типа, наземные, подземные и многоэтажные), для обслуживания жителей и посетителей основных, условно разрешенных, а также иных вспомогательных видов использования, а также вертолетные площадки для транспортировки пациентов;</li> <li>- благоустроенные, в том числе озелененные территории, детские площадки, площадки для отдыха, спортивных занятий;</li> <li>- постройки хозяйственного назначения;</li> <li>- площадки хозяйственные, в том числе площадки для мусоросборников;</li> <li>- общественные туалеты, надворные туалеты, гидронепроницаемые выгребы, септики;</li> <li>- объекты, обеспечивающие общественную безопасность и безопасность объектов основных и условно разрешенных видов использования, включая противопожарную;</li> <li>- объекты общественного питания.</li> </ul> <p>(Вспомогательный); Приюты для животных (Условно-разрешенный, предельные значения: 1000-5000); Виды разрешенного использования земельных участков - аналогичны видам разрешенного использования земельных участков с основными и условно разрешенными видами использования;</p> <p>Возведение вспомогательных объектов осуществляется только при наличии действующего разрешения на строительство основных и условно разрешенных объектов капитального строительства.</p> <p>Для всех видов объектов с основными и условно разрешенными видами использования вспомогательные виды разрешенного использования применяются в отношении объектов, технологически связанных с объектами, имеющими основной и условно разрешенный вид использования или обеспечивающих их безопасность в соответствии с нормативно-техническими документами, в том числе:</p> <ul style="list-style-type: none"> <li>- объекты коммунального хозяйства (электро-, тепло-, газо-, водоснабжение, водоотведение, телефонизация и т.д.), необходимые для инженерного обеспечения объектов основных, условно разрешенных, а также иных вспомогательных видов использования;</li> <li>- проезды общего пользования;</li> <li>- автостоянки и гаражи (в том числе открытого типа, наземные, подземные и многоэтажные), для обслуживания жителей и посетителей основных, условно разрешенных, а</li> </ul>

## ОПИСАНИЕ МЕСТОПОЛОЖЕНИЯ ГРАНИЦ

## ТОД-1. Зона объектов здравоохранения

(наименование объекта, местоположение границ которого описано (далее - объект))

## Сведения об объекте

1	2	3
		<p>также иных вспомогательных видов использования, а также вертолетные площадки для транспортировки пациентов;</p> <ul style="list-style-type: none"> <li>- благоустроенные, в том числе озелененные территории, детские площадки, площадки для отдыха, спортивных занятий;</li> <li>- постройки хозяйственного назначения;</li> <li>- площадки хозяйственные, в том числе площадки для мусоросборников;</li> <li>- общественные туалеты, надворные туалеты, гидронепроницаемые выгребы, септики;</li> <li>- объекты, обеспечивающие общественную безопасность и безопасность объектов основных и условно разрешенных видов использования, включая противопожарную;</li> <li>- объекты общественного питания.</li> </ul> <p>(Вспомогательный); Связь (Условно-разрешенный, предельные значения: 10-10000); Виды разрешенного использования земельных участков - аналогичны видам разрешенного использования земельных участков с основными и условно разрешенными видами использования; Возведение вспомогательных объектов осуществляется только при наличии действующего разрешения на строительство основных и условно разрешенных объектов капитального строительства.</p> <p>Для всех видов объектов с основными и условно разрешенными видами использования вспомогательные виды разрешенного использования применяются в отношении объектов, технологически связанных с объектами, имеющими основной и условно разрешенный вид использования или обеспечивающих их безопасность в соответствии с нормативно-техническими документами, в том числе:</p> <ul style="list-style-type: none"> <li>- объекты коммунального хозяйства (электро-, тепло-, газо-, водоснабжение, водоотведение, телефонизация и т.д.), необходимые для инженерного обеспечения объектов основных, условно разрешенных, а также иных вспомогательных видов использования;</li> <li>- проезды общего пользования;</li> <li>- автостоянки и гаражи (в том числе открытого типа, наземные, подземные и многоэтажные), для обслуживания жителей и посетителей основных, условно разрешенных, а также иных вспомогательных видов использования, а также вертолетные площадки для транспортировки пациентов;</li> <li>- благоустроенные, в том числе озелененные территории, детские площадки, площадки для отдыха, спортивных занятий;</li> <li>- постройки хозяйственного назначения;</li> <li>- площадки хозяйственные, в том числе площадки для мусоросборников;</li> <li>- общественные туалеты, надворные туалеты, гидронепроницаемые выгребы, септики;</li> <li>- объекты, обеспечивающие общественную безопасность и безопасность объектов основных и условно разрешенных</li> </ul>

## ОПИСАНИЕ МЕСТОПОЛОЖЕНИЯ ГРАНИЦ

## ТОД-1. Зона объектов здравоохранения

(наименование объекта, местоположение границ которого описано (далее - объект))

## Сведения об объекте

1	2	3
		<p>видов использования, включая противопожарную;</p> <ul style="list-style-type: none"> <li>- объекты общественного питания.</li> </ul> <p>(Вспомогательный); Обеспечение обороны и безопасности (Условно-разрешенный, предельные значения: 100-1000000);</p> <p>Виды разрешенного использования земельных участков - аналогичны видам разрешенного использования земельных участков с основными и условно разрешенными видами использования;</p> <p>Возведение вспомогательных объектов осуществляется только при наличии действующего разрешения на строительство основных и условно разрешенных объектов капитального строительства.</p> <p>Для всех видов объектов с основными и условно разрешенными видами использования вспомогательные виды разрешенного использования применяются в отношении объектов, технологически связанных с объектами, имеющими основной и условно разрешенный вид использования или обеспечивающих их безопасность в соответствии с нормативно-техническими документами, в том числе:</p> <ul style="list-style-type: none"> <li>- объекты коммунального хозяйства (электро-, тепло-, газо-, водоснабжение, водоотведение, телефонизация и т.д.), необходимые для инженерного обеспечения объектов основных, условно разрешенных, а также иных вспомогательных видов использования;</li> <li>- проезды общего пользования;</li> <li>- автостоянки и гаражи (в том числе открытого типа, наземные, подземные и многоэтажные), для обслуживания жителей и посетителей основных, условно разрешенных, а также иных вспомогательных видов использования, а также вертолетные площадки для транспортировки пациентов;</li> <li>- благоустроенные, в том числе озелененные территории, детские площадки, площадки для отдыха, спортивных занятий;</li> <li>- постройки хозяйственного назначения;</li> <li>- площадки хозяйственные, в том числе площадки для мусоросборников;</li> <li>- общественные туалеты, надворные туалеты, гидронепроницаемые выгребы, септики;</li> <li>- объекты, обеспечивающие общественную безопасность и безопасность объектов основных и условно разрешенных видов использования, включая противопожарную;</li> <li>- объекты общественного питания.</li> </ul> <p>(Вспомогательный)</p>

## ОПИСАНИЕ МЕСТОПОЛОЖЕНИЯ ГРАНИЦ

## ТОД-1. Зона объектов здравоохранения

(наименование объекта, местоположение границ которого описано (далее – объект))

## Сведения о местоположении границ объекта

## 1. Система координат МСК-23, зона 2

## 2. Сведения о характерных точках границ объекта

Обозначение характерных точек границ	Координаты, м		Метод определения координат характерной точки	Средняя квадратическая погрешность положения характерной точки (M <sub>t</sub> ), м	Описание обозначения точки на местности (при наличии)
	X	Y			
1	2	3	4	5	6
1	432370,93	2230335,03	Аналитический метод	0,50	—
2	432369,58	2230337,09	Аналитический метод	0,50	—
3	432364,72	2230371,61	Аналитический метод	0,50	—
4	432364,19	2230372,85	Аналитический метод	0,50	—
5	432356,66	2230371,65	Аналитический метод	0,50	—
6	432356,24	2230373,45	Аналитический метод	0,50	—
7	432355,66	2230373,49	Аналитический метод	0,50	—
8	432347,76	2230428,64	Аналитический метод	0,50	—
9	432298,44	2230419,33	Аналитический метод	0,50	—
10	432295,95	2230417,08	Аналитический метод	0,50	—
11	432259,46	2230410,96	Аналитический метод	0,50	—
12	432259,02	2230412,70	Аналитический метод	0,50	—
13	432255,38	2230412,04	Аналитический метод	0,50	—
14	432248,41	2230410,33	Аналитический метод	0,50	—
15	432239,87	2230408,87	Аналитический метод	0,50	—
16	432256,01	2230313,27	Аналитический метод	0,50	—
17	432307,43	2230322,26	Аналитический метод	0,50	—
18	432307,77	2230320,65	Аналитический метод	0,50	—
19	432327,02	2230324,37	Аналитический метод	0,50	—
20	432326,65	2230326,63	Аналитический метод	0,50	—



**ОПИСАНИЕ МЕСТОПОЛОЖЕНИЯ ГРАНИЦ****ТОД-1. Зона объектов здравоохранения**

(наименование объекта, местоположение границ которого описано (далее – объект))

**Сведения о местоположении границ объекта**

1	2	3	4	5	6
1	432370,93	2230335,03	Аналитический метод	0,50	—
21	431966,80	2230812,71	Аналитический метод	0,50	—
22	431963,64	2230832,88	Аналитический метод	0,50	—
23	431920,25	2230825,65	Аналитический метод	0,50	—
24	431921,35	2230806,17	Аналитический метод	0,50	—
25	431929,27	2230807,40	Аналитический метод	0,50	—
21	431966,80	2230812,71	Аналитический метод	0,50	—
26	430751,83	2230261,39	Аналитический метод	0,50	—
27	430750,87	2230266,92	Аналитический метод	0,50	—
28	430751,07	2230266,98	Аналитический метод	0,50	—
29	430750,44	2230270,96	Аналитический метод	0,50	—
30	430750,20	2230270,95	Аналитический метод	0,50	—
31	430749,09	2230278,79	Аналитический метод	0,50	—
32	430747,95	2230284,60	Аналитический метод	0,50	—
33	430732,72	2230282,29	Аналитический метод	0,50	—
34	430732,01	2230286,86	Аналитический метод	0,50	—
35	430722,97	2230285,37	Аналитический метод	0,50	—
36	430718,61	2230284,65	Аналитический метод	0,50	—
37	430708,23	2230282,92	Аналитический метод	0,50	—
38	430699,57	2230280,90	Аналитический метод	0,50	—
39	430702,70	2230258,31	Аналитический метод	0,50	—
40	430703,00	2230256,18	Аналитический метод	0,50	—
41	430703,40	2230253,61	Аналитический метод	0,50	—
42	430705,81	2230254,04	Аналитический метод	0,50	—

## ОПИСАНИЕ МЕСТОПОЛОЖЕНИЯ ГРАНИЦ

## ТОД-1. Зона объектов здравоохранения

(наименование объекта, местоположение границ которого описано (далее – объект))

## Сведения о местоположении границ объекта

1	2	3	4	5	6
43	430709,86	2230254,65	Аналитический метод	0,50	—
44	430721,96	2230256,47	Аналитический метод	0,50	—
26	430751,83	2230261,39	Аналитический метод	0,50	—
45	428471,51	2231698,60	Аналитический метод	0,50	—
46	428469,80	2231702,22	Аналитический метод	0,50	—
47	428468,89	2231702,66	Аналитический метод	0,50	—
48	428467,27	2231705,96	Аналитический метод	0,50	—
49	428467,58	2231706,66	Аналитический метод	0,50	—
50	428443,40	2231756,19	Аналитический метод	0,50	—
51	428438,64	2231766,98	Аналитический метод	0,50	—
52	428417,30	2231817,16	Аналитический метод	0,50	—
53	428392,14	2231803,27	Аналитический метод	0,50	—
54	428376,16	2231794,45	Аналитический метод	0,50	—
55	428378,92	2231789,52	Аналитический метод	0,50	—
56	428398,16	2231755,08	Аналитический метод	0,50	—
57	428404,12	2231742,24	Аналитический метод	0,50	—
58	428404,85	2231737,59	Аналитический метод	0,50	—
59	428423,27	2231690,72	Аналитический метод	0,50	—
60	428428,90	2231692,72	Аналитический метод	0,50	—
61	428443,18	2231697,77	Аналитический метод	0,50	—
62	428446,83	2231696,38	Аналитический метод	0,50	—
45	428471,51	2231698,60	Аналитический метод	0,50	—
63	430170,13	2230459,43	Аналитический метод	0,50	—
64	430146,87	2230610,43	Аналитический метод	0,50	—

**ОПИСАНИЕ МЕСТОПОЛОЖЕНИЯ ГРАНИЦ****ТОД-1. Зона объектов здравоохранения**

(наименование объекта, местоположение границ которого описано (далее – объект))

**Сведения о местоположении границ объекта**

1	2	3	4	5	6
65	430108,07	2230603,61	Аналитический метод	0,50	—
66	430092,31	2230600,82	Аналитический метод	0,50	—
67	429996,37	2230583,93	Аналитический метод	0,50	—
68	430019,78	2230432,98	Аналитический метод	0,50	—
63	430170,13	2230459,43	Аналитический метод	0,50	—
69	429666,22	2230741,28	Аналитический метод	0,50	—
70	429744,84	2230754,74	Аналитический метод	0,50	—
71	429730,23	2230847,39	Аналитический метод	0,50	—
72	429720,84	2230905,23	Аналитический метод	0,50	—
73	429659,59	2230894,65	Аналитический метод	0,50	—
74	429213,15	2230819,18	Аналитический метод	0,50	—
75	429236,12	2230667,76	Аналитический метод	0,50	—
76	429299,73	2230678,63	Аналитический метод	0,50	—
77	429309,01	2230680,22	Аналитический метод	0,50	—
78	429514,10	2230715,29	Аналитический метод	0,50	—
79	429519,13	2230716,12	Аналитический метод	0,50	—
69	429666,22	2230741,28	Аналитический метод	0,50	—
80	430156,34	2229445,32	Аналитический метод	0,50	—
81	430129,82	2229622,52	Аналитический метод	0,50	—
82	430063,91	2229609,43	Аналитический метод	0,50	—
83	430082,98	2229491,75	Аналитический метод	0,50	—
84	430101,35	2229419,49	Аналитический метод	0,50	—
85	430116,04	2229428,04	Аналитический метод	0,50	—
86	430124,71	2229429,15	Аналитический метод	0,50	—

## ОПИСАНИЕ МЕСТОПОЛОЖЕНИЯ ГРАНИЦ

## ТОД-1. Зона объектов здравоохранения

(наименование объекта, местоположение границ которого описано (далее – объект))

## Сведения о местоположении границ объекта

1	2	3	4	5	6
87	430142,57	2229443,79	Аналитический метод	0,50	—
80	430156,34	2229445,32	Аналитический метод	0,50	—
88	430398,63	2229554,28	Аналитический метод	0,50	—
89	430389,29	2229611,88	Аналитический метод	0,50	—
90	430387,49	2229622,98	Аналитический метод	0,50	—
91	430375,36	2229619,85	Аналитический метод	0,50	—
92	430299,71	2229600,31	Аналитический метод	0,50	—
93	430309,03	2229540,21	Аналитический метод	0,50	—
94	430314,20	2229540,11	Аналитический метод	0,50	—
88	430398,63	2229554,28	Аналитический метод	0,50	—
95	430357,52	2229424,94	Аналитический метод	0,50	—
96	430366,15	2229426,79	Аналитический метод	0,50	—
97	430361,48	2229452,20	Аналитический метод	0,50	—
98	430323,66	2229445,59	Аналитический метод	0,50	—
99	430327,80	2229418,51	Аналитический метод	0,50	—
100	430341,83	2229421,54	Аналитический метод	0,50	—
95	430357,52	2229424,94	Аналитический метод	0,50	—
101	430289,21	2229536,25	Аналитический метод	0,50	—
102	430287,85	2229545,25	Аналитический метод	0,50	—
103	430285,18	2229563,31	Аналитический метод	0,50	—
104	430282,51	2229579,77	Аналитический метод	0,50	—
105	430274,62	2229580,67	Аналитический метод	0,50	—
106	430274,67	2229581,69	Аналитический метод	0,50	—

## ОПИСАНИЕ МЕСТОПОЛОЖЕНИЯ ГРАНИЦ

## ТОД-1. Зона объектов здравоохранения

(наименование объекта, местоположение границ которого описано (далее – объект))

## Сведения о местоположении границ объекта

1	2	3	4	5	6
107	430264,61	2229580,82	Аналитический метод	0,50	—
108	430255,20	2229584,15	Аналитический метод	0,50	—
109	430252,73	2229584,58	Аналитический метод	0,50	—
110	430228,08	2229580,68	Аналитический метод	0,50	—
111	430226,01	2229582,24	Аналитический метод	0,50	—
112	430222,85	2229604,54	Аналитический метод	0,50	—
113	430218,62	2229604,44	Аналитический метод	0,50	—
114	430196,82	2229602,51	Аналитический метод	0,50	—
115	430198,35	2229591,45	Аналитический метод	0,50	—
116	430203,84	2229551,58	Аналитический метод	0,50	—
117	430190,86	2229549,25	Аналитический метод	0,50	—
118	430194,08	2229530,91	Аналитический метод	0,50	—
119	430196,80	2229531,21	Аналитический метод	0,50	—
120	430198,31	2229519,10	Аналитический метод	0,50	—
101	430289,21	2229536,25	Аналитический метод	0,50	—
121	430727,92	2228122,81	Аналитический метод	0,50	—
122	430704,06	2228273,50	Аналитический метод	0,50	—
123	430703,47	2228277,51	Аналитический метод	0,50	—
124	430698,57	2228276,74	Аналитический метод	0,50	—
125	430677,27	2228273,37	Аналитический метод	0,50	—
126	430655,69	2228269,99	Аналитический метод	0,50	—
127	430647,96	2228268,75	Аналитический метод	0,50	—
128	430644,83	2228268,23	Аналитический метод	0,50	—
129	430638,24	2228267,18	Аналитический метод	0,50	—

**ОПИСАНИЕ МЕСТОПОЛОЖЕНИЯ ГРАНИЦ****ТОД-1. Зона объектов здравоохранения**

(наименование объекта, местоположение границ которого описано (далее – объект))

**Сведения о местоположении границ объекта**

1	2	3	4	5	6
130	430628,36	2228265,62	Аналитический метод	0,50	—
131	430629,02	2228261,16	Аналитический метод	0,50	—
132	430625,21	2228260,61	Аналитический метод	0,50	—
133	430631,45	2228222,84	Аналитический метод	0,50	—
134	430634,35	2228205,31	Аналитический метод	0,50	—
135	430636,92	2228183,87	Аналитический метод	0,50	—
136	430641,02	2228149,65	Аналитический метод	0,50	—
137	430641,50	2228147,75	Аналитический метод	0,50	—
138	430648,44	2228110,37	Аналитический метод	0,50	—
121	430727,92	2228122,81	Аналитический метод	0,50	—
139	430476,94	2232807,53	Аналитический метод	0,50	—
140	430481,74	2232808,72	Аналитический метод	0,50	—
141	430480,83	2232817,83	Аналитический метод	0,50	—
142	430485,87	2232832,44	Аналитический метод	0,50	—
143	430481,96	2232854,65	Аналитический метод	0,50	—
144	430413,49	2232838,49	Аналитический метод	0,50	—
145	430416,02	2232826,27	Аналитический метод	0,50	—
146	430419,81	2232826,36	Аналитический метод	0,50	—
147	430424,01	2232807,19	Аналитический метод	0,50	—
148	430431,08	2232808,89	Аналитический метод	0,50	—
149	430431,46	2232806,92	Аналитический метод	0,50	—
150	430431,83	2232807,00	Аналитический метод	0,50	—
151	430433,10	2232801,02	Аналитический метод	0,50	—
152	430440,07	2232802,12	Аналитический метод	0,50	—

## ОПИСАНИЕ МЕСТОПОЛОЖЕНИЯ ГРАНИЦ

## ТОД-1. Зона объектов здравоохранения

(наименование объекта, местоположение границ которого описано (далее – объект))

## Сведения о местоположении границ объекта

1	2	3	4	5	6
153	430454,49	2232805,39	Аналитический метод	0,50	—
154	430455,18	2232802,35	Аналитический метод	0,50	—
155	430459,02	2232803,15	Аналитический метод	0,50	—
156	430469,20	2232805,63	Аналитический метод	0,50	—
139	430476,94	2232807,53	Аналитический метод	0,50	—
157	429272,84	2232772,77	Аналитический метод	0,50	—
158	429279,84	2232774,78	Аналитический метод	0,50	—
159	429356,41	2232793,24	Аналитический метод	0,50	—
160	429434,71	2232811,59	Аналитический метод	0,50	—
161	429432,66	2232820,21	Аналитический метод	0,50	—
162	429650,43	2232866,34	Аналитический метод	0,50	—
163	429593,55	2233043,00	Аналитический метод	0,50	—
164	429577,32	2233056,73	Аналитический метод	0,50	—
165	429534,45	2233047,62	Аналитический метод	0,50	—
166	429508,23	2233026,50	Аналитический метод	0,50	—
167	429489,52	2233025,07	Аналитический метод	0,50	—
168	429490,89	2233012,57	Аналитический метод	0,50	—
169	429498,49	2232969,39	Аналитический метод	0,50	—
170	429499,62	2232962,93	Аналитический метод	0,50	—
171	429455,52	2232934,81	Аналитический метод	0,50	—
172	429412,75	2232905,38	Аналитический метод	0,50	—
173	429338,98	2232850,13	Аналитический метод	0,50	—
174	429265,13	2232799,48	Аналитический метод	0,50	—
175	429265,21	2232791,87	Аналитический метод	0,50	—

**ОПИСАНИЕ МЕСТОПОЛОЖЕНИЯ ГРАНИЦ****ТОД-1. Зона объектов здравоохранения**

(наименование объекта, местоположение границ которого описано (далее – объект))

**Сведения о местоположении границ объекта**

1	2	3	4	5	6
176	429268,94	2232785,91	Аналитический метод	0,50	—
177	429266,51	2232783,29	Аналитический метод	0,50	—
157	429272,84	2232772,77	Аналитический метод	0,50	—
178	432048,42	2226217,07	Аналитический метод	0,50	—
179	432070,63	2226218,91	Аналитический метод	0,50	—
180	432149,02	2226301,71	Аналитический метод	0,50	—
181	432058,18	2226416,17	Аналитический метод	0,50	—
182	431955,13	2226306,30	Аналитический метод	0,50	—
178	432048,42	2226217,07	Аналитический метод	0,50	—
183	429250,90	2232695,85	Аналитический метод	0,50	—
184	429289,23	2232705,17	Аналитический метод	0,50	—
185	429266,22	2232745,13	Аналитический метод	0,50	—
186	429249,80	2232772,87	Аналитический метод	0,50	—
187	429153,15	2232936,10	Аналитический метод	0,50	—
188	429042,39	2233118,57	Аналитический метод	0,50	—
189	428974,07	2233224,86	Аналитический метод	0,50	—
190	428710,78	2233066,43	Аналитический метод	0,50	—
191	428748,98	2233008,34	Аналитический метод	0,50	—
192	428780,93	2232957,49	Аналитический метод	0,50	—
193	428847,24	2232998,33	Аналитический метод	0,50	—
194	428912,21	2233038,68	Аналитический метод	0,50	—
195	428918,10	2233028,33	Аналитический метод	0,50	—
196	428846,44	2232983,00	Аналитический метод	0,50	—
197	428849,04	2232976,80	Аналитический метод	0,50	—



**ОПИСАНИЕ МЕСТОПОЛОЖЕНИЯ ГРАНИЦ****ТОД-1. Зона объектов здравоохранения**

(наименование объекта, местоположение границ которого описано (далее – объект))

**Сведения о местоположении границ объекта**

1	2	3	4	5	6
198	428899,76	2232895,99	Аналитический метод	0,50	—
199	428922,56	2232858,94	Аналитический метод	0,50	—
200	428933,95	2232840,42	Аналитический метод	0,50	—
201	428836,29	2232779,67	Аналитический метод	0,50	—
202	428837,14	2232776,92	Аналитический метод	0,50	—
203	428854,95	2232757,80	Аналитический метод	0,50	—
204	428911,41	2232743,35	Аналитический метод	0,50	—
205	428926,00	2232758,75	Аналитический метод	0,50	—
206	428972,43	2232774,98	Аналитический метод	0,50	—
207	428962,27	2232812,63	Аналитический метод	0,50	—
208	429031,66	2232838,22	Аналитический метод	0,50	—
209	429070,23	2232773,56	Аналитический метод	0,50	—
210	429132,57	2232668,98	Аналитический метод	0,50	—
211	429135,41	2232667,57	Аналитический метод	0,50	—
212	429189,20	2232699,47	Аналитический метод	0,50	—
213	429196,92	2232683,35	Аналитический метод	0,50	—
214	429223,34	2232689,47	Аналитический метод	0,50	—
183	429250,90	2232695,85	Аналитический метод	0,50	—
215	428900,85	2232975,66	Аналитический метод	0,50	—
216	428900,31	2232976,50	Аналитический метод	0,50	—
217	428901,19	2232977,07	Аналитический метод	0,50	—
218	428890,89	2232993,17	Аналитический метод	0,50	—
219	428890,04	2232992,64	Аналитический метод	0,50	—
220	428883,56	2233003,07	Аналитический метод	0,50	—

## ОПИСАНИЕ МЕСТОПОЛОЖЕНИЯ ГРАНИЦ

## ТОД-1. Зона объектов здравоохранения

(наименование объекта, местоположение границ которого описано (далее – объект))

## Сведения о местоположении границ объекта

1	2	3	4	5	6
221	428867,82	2232993,37	Аналитический метод	0,50	—
222	428867,00	2232992,86	Аналитический метод	0,50	—
223	428884,86	2232965,33	Аналитический метод	0,50	—
215	428900,85	2232975,66	Аналитический метод	0,50	—
224	429554,78	2226985,80	Аналитический метод	0,50	—
225	429576,18	2227013,20	Аналитический метод	0,50	—
226	429568,70	2227018,68	Аналитический метод	0,50	—
227	429596,38	2227055,83	Аналитический метод	0,50	—
228	429610,14	2227060,08	Аналитический метод	0,50	—
229	429633,82	2227091,79	Аналитический метод	0,50	—
230	429590,40	2227117,98	Аналитический метод	0,50	—
231	429557,74	2227082,12	Аналитический метод	0,50	—
232	429542,24	2227058,76	Аналитический метод	0,50	—
233	429535,96	2227021,83	Аналитический метод	0,50	—
234	429538,33	2227008,63	Аналитический метод	0,50	—
235	429541,73	2227002,88	Аналитический метод	0,50	—
224	429554,78	2226985,80	Аналитический метод	0,50	—

## 3. Сведения о характерных точках части (частей) границы объекта

Обозначение характерных точек части границы	Координаты, м		Метод определения координат характерной точки	Средняя квадратическая погрешность положения характерной точки ( $M_t$ ), м	Описание обозначения точки на местности (при наличии)
	X	Y			
1	2	3	4	5	6
Часть №					

## ОПИСАНИЕ МЕСТОПОЛОЖЕНИЯ ГРАНИЦ

## ТОД-1. Зона объектов здравоохранения

(наименование объекта, местоположение границ которого описано (далее – объект)

## Сведения о местоположении измененных (уточненных) границ объекта

## 1. Система координат МСК-23, зона 2

## 2. Сведения о характерных точках границ объекта

Обозначение характерных точек границ	Существующие координаты, м		Измененные (уточненные) координаты, м		Метод определения координат характерной точки	Средняя квадратическая погрешность положения характерной точки ( $M_t$ ), м	Описание обозначения точки на местности (при наличии)
	X	Y	X	Y			
1	2	3	4	5	6	7	8
—	—	—	—	—	—	—	—

## 3. Сведения о характерных точках части (частей) границы объекта

## Часть №

Обозначение характерных точек границ	Существующие координаты, м		Измененные (уточненные) координаты, м		Метод определения координат характерной точки	Средняя квадратическая погрешность положения характерной точки ( $M_t$ ), м	Описание обозначения точки на местности (при наличии)
	X	Y	X	Y			
1	2	3	4	5	6	7	8
—	—	—	—	—	—	—	—

**ОПИСАНИЕ МЕСТОПОЛОЖЕНИЯ ГРАНИЦ****ТОД-1. Зона объектов здравоохранения**

(наименование объекта)

Прохождение границы		Описание прохождения границы
от точки	до точки	
1	2	3
1	2	По границам земельных участков
2	3	По границам земельных участков
3	4	По границам земельных участков
4	5	По границам земельных участков
5	6	По границам земельных участков
6	7	По границам земельных участков
7	8	По границам земельных участков
8	9	По границам земельных участков
9	10	По границам земельных участков
10	11	По границам земельных участков
11	12	По границам земельных участков
12	13	По границам земельных участков
13	14	По границам земельных участков
14	15	По границам земельных участков
15	16	По границам земельных участков
16	17	По границам земельных участков
17	18	По границам земельных участков
18	19	По границам земельных участков
19	20	По границам земельных участков
20	1	По границам земельных участков
21	22	По границам земельных участков
22	23	По границам земельных участков
23	24	По границам земельных участков
24	25	По границам земельных участков
25	21	По границам земельных участков
26	27	По границам земельных участков
27	28	По границам земельных участков
28	29	По границам земельных участков
29	30	По границам земельных участков
30	31	По границам земельных участков
31	32	По границам земельных участков
32	33	По границам земельных участков
33	34	По границам земельных участков
34	35	По границам земельных участков
35	36	По границам земельных участков
36	37	По границам земельных участков
37	38	По границам земельных участков
38	39	По границам земельных участков
39	40	По границам земельных участков
40	41	По границам земельных участков
41	42	По границам земельных участков
42	43	По границам земельных участков
43	44	По границам земельных участков
44	26	По границам земельных участков
45	46	По границам земельных участков
46	47	По границам земельных участков
47	48	По границам земельных участков
48	49	По границам земельных участков
49	50	По границам земельных участков
50	51	По границам земельных участков

**ОПИСАНИЕ МЕСТОПОЛОЖЕНИЯ ГРАНИЦ****ТОД-1. Зона объектов здравоохранения**

(наименование объекта)

<b>1</b>	<b>2</b>	<b>3</b>
51	52	По границам земельных участков
52	53	По границам земельных участков
53	54	По границам земельных участков
54	55	По границам земельных участков
55	56	По границам земельных участков
56	57	По границам земельных участков
57	58	По границам земельных участков
58	59	По границам земельных участков
59	60	По границам земельных участков
60	61	По границам земельных участков
61	62	По границам земельных участков
62	45	По границам земельных участков
63	64	По границам земельных участков
64	65	По границам земельных участков
65	66	По границам земельных участков
66	67	По границам земельных участков
67	68	По границам земельных участков
68	63	По границам земельных участков
69	70	По границам земельных участков
70	71	По границам земельных участков
71	72	По границам земельных участков
72	73	По границам земельных участков
73	74	По границам земельных участков
74	75	По границам земельных участков
75	76	По границам земельных участков
76	77	По границам земельных участков
77	78	По границам земельных участков
78	79	По границам земельных участков
79	69	По границам земельных участков
80	81	По границам земельных участков
81	82	По границам земельных участков
82	83	По границам земельных участков
83	84	По границам земельных участков
84	85	По границам земельных участков
85	86	По границам земельных участков
86	87	По границам земельных участков
87	80	По границам земельных участков
88	89	По границам земельных участков
89	90	По границам земельных участков
90	91	По границам земельных участков
91	92	По границам земельных участков
92	93	По границам земельных участков
93	94	По границам земельных участков
94	88	По границам земельных участков
95	96	По границам земельных участков
96	97	По границам земельных участков
97	98	По границам земельных участков
98	99	По границам земельных участков
99	100	По границам земельных участков
100	95	По границам земельных участков

**ОПИСАНИЕ МЕСТОПОЛОЖЕНИЯ ГРАНИЦ****ТОД-1. Зона объектов здравоохранения**

(наименование объекта)

1	2	3
101	102	По границам земельных участков
102	103	По границам земельных участков
103	104	По границам земельных участков
104	105	По границам земельных участков
105	106	По границам земельных участков
106	107	По границам земельных участков
107	108	По границам земельных участков
108	109	По границам земельных участков
109	110	По границам земельных участков
110	111	По границам земельных участков
111	112	По границам земельных участков
112	113	По границам земельных участков
113	114	По границам земельных участков
114	115	По границам земельных участков
115	116	По границам земельных участков
116	117	По границам земельных участков
117	118	По границам земельных участков
118	119	По границам земельных участков
119	120	По границам земельных участков
120	101	По границам земельных участков
121	122	По границам земельных участков
122	123	По границам земельных участков
123	124	По границам земельных участков
124	125	По границам земельных участков
125	126	По границам земельных участков
126	127	По границам земельных участков
127	128	По границам земельных участков
128	129	По границам земельных участков
129	130	По границам земельных участков
130	131	По границам земельных участков
131	132	По границам земельных участков
132	133	По границам земельных участков
133	134	По границам земельных участков
134	135	По границам земельных участков
135	136	По границам земельных участков
136	137	По границам земельных участков
137	138	По границам земельных участков
138	121	По границам земельных участков
139	140	По границам земельных участков
140	141	По границам земельных участков
141	142	По границам земельных участков
142	143	По границам земельных участков
143	144	По границам земельных участков
144	145	По границам земельных участков
145	146	По границам земельных участков
146	147	По границам земельных участков
147	148	По границам земельных участков
148	149	По границам земельных участков
149	150	По границам земельных участков
150	151	По границам земельных участков
151	152	По границам земельных участков
152	153	По границам земельных участков
153	154	По границам земельных участков
154	155	По границам земельных участков

**ОПИСАНИЕ МЕСТОПОЛОЖЕНИЯ ГРАНИЦ****ТОД-1. Зона объектов здравоохранения**

(наименование объекта)

<b>1</b>	<b>2</b>	<b>3</b>
155	156	По границам земельных участков
156	139	По границам земельных участков
157	158	По границам земельных участков
158	159	По границам земельных участков
159	160	По границам земельных участков
160	161	По границам земельных участков
161	162	По границам земельных участков
162	163	По границам земельных участков
163	164	По границам земельных участков
164	165	По границам земельных участков
165	166	По границам земельных участков
166	167	По границам земельных участков
167	168	По границам земельных участков
168	169	По границам земельных участков
169	170	По границам земельных участков
170	171	По границам земельных участков
171	172	По границам земельных участков
172	173	По границам земельных участков
173	174	По границам земельных участков
174	175	По границам земельных участков
175	176	По границам земельных участков
176	177	По границам земельных участков
177	157	По границам земельных участков
178	179	По границам земельных участков
179	180	По границам земельных участков
180	181	По границам земельных участков
181	182	По границам земельных участков
182	178	По границам земельных участков
183	184	По границам земельных участков
184	185	По границам земельных участков
185	186	По границам земельных участков
186	187	По границам земельных участков
187	188	По границам земельных участков
188	189	По границам земельных участков
189	190	По границам земельных участков
190	191	По границам земельных участков
191	192	По границам земельных участков
192	193	По границам земельных участков
193	194	По границам земельных участков
194	195	По границам земельных участков
195	196	По границам земельных участков
196	197	По границам земельных участков
197	198	По границам земельных участков
198	199	По границам земельных участков
199	200	По границам земельных участков
200	201	По границам земельных участков
201	202	По границам земельных участков
202	203	По границам земельных участков
203	204	По границам земельных участков
204	205	По границам земельных участков
205	206	По границам земельных участков
206	207	По границам земельных участков
207	208	По границам земельных участков

**ОПИСАНИЕ МЕСТОПОЛОЖЕНИЯ ГРАНИЦ****ТОД-1. Зона объектов здравоохранения**

(наименование объекта)

<b>1</b>	<b>2</b>	<b>3</b>
208	209	По границам земельных участков
209	210	По границам земельных участков
210	211	По границам земельных участков
211	212	По границам земельных участков
212	213	По границам земельных участков
213	214	По границам земельных участков
214	183	По границам земельных участков
215	216	По границам земельных участков
216	217	По границам земельных участков
217	218	По границам земельных участков
218	219	По границам земельных участков
219	220	По границам земельных участков
220	221	По границам земельных участков
221	222	По границам земельных участков
222	223	По границам земельных участков
223	215	По границам земельных участков
224	225	По границам земельных участков
225	226	По границам земельных участков
226	227	По границам земельных участков
227	228	По границам земельных участков
228	229	По границам земельных участков
229	230	По границам земельных участков
230	231	По границам земельных участков
231	232	По границам земельных участков
232	233	По границам земельных участков
233	234	По границам земельных участков
234	235	По границам земельных участков
235	224	По границам земельных участков



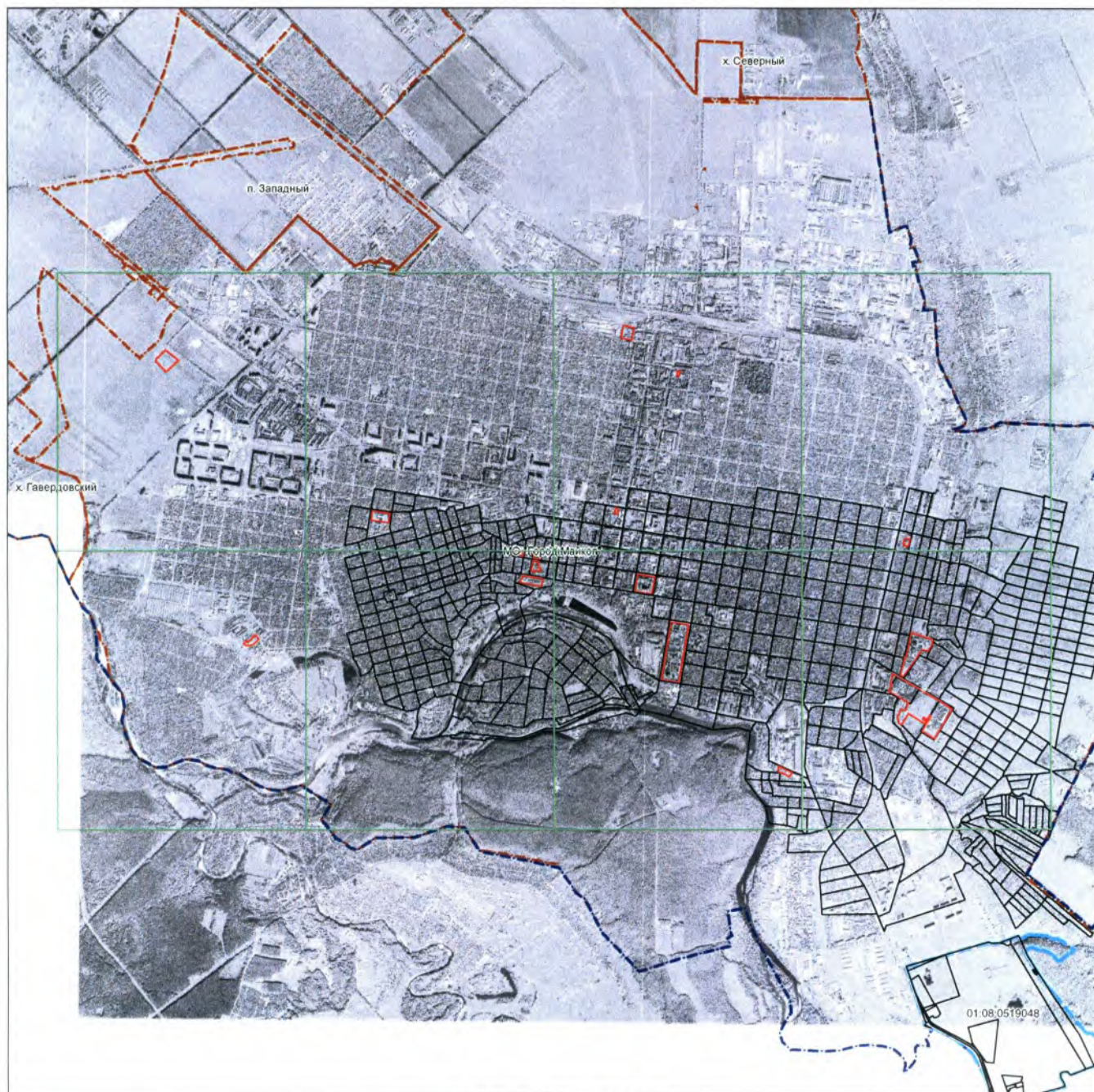
## ОПИСАНИЕ МЕСТОПОЛОЖЕНИЯ ГРАНИЦ

## ТОД-1. Зона объектов здравоохранения

(наименование объекта, местоположение границ которого описано (далее – объект))

## План границ объекта

## Основной лист



Масштаб 1: 54600

## Используемые условные знаки и обозначения:



– область выносного листа.

23

– номер выносного листа.

Остальные используемые условные знаки и обозначения приведены на отдельной странице в конце раздела.

Подпись Григорьев Рыбова В. П. Дата 14 декабря 2022 г.

Место для оттиска печати (при наличии) лица, составившего описание местоположения границ объекта



**ОПИСАНИЕ МЕСТОПОЛОЖЕНИЯ ГРАНИЦ****ТОД-1. Зона объектов здравоохранения**

(наименование объекта, местоположение границ которого описано (далее – объект))

**План границ объекта****Выносной лист №1****Масштаб 1:14000**

Используемые условные знаки и обозначения приведены на отдельной странице в конце раздела.

Подпись В. П. Рыбова Рыбова В. П. Дата 14 декабря 2022 г.

Место для оттиска печати (при наличии) лица, составившего описание местоположения границ объекта



**ОПИСАНИЕ МЕСТОПОЛОЖЕНИЯ ГРАНИЦ****ТОД-1. Зона объектов здравоохранения**

(наименование объекта, местоположение границ которого описано (далее – объект))

**План границ объекта****Выносной лист №2****Масштаб 1:14000**

Используемые условные знаки и обозначения приведены на отдельной странице в конце раздела.

Подпись В. П. Рыбова Рыбова В. П. Дата 14 декабря 2022 г.

Место для оттиска печати (при наличии) лица, составившего описание местоположения границ объекта



**ОПИСАНИЕ МЕСТОПОЛОЖЕНИЯ ГРАНИЦ****ТОД-1. Зона объектов здравоохранения**

(наименование объекта, местоположение границ которого описано (далее – объект))

**План границ объекта****Выносной лист №3****Масштаб 1:14000**

Используемые условные знаки и обозначения приведены на отдельной странице в конце раздела.

Подпись В. П. Рыбова Рыбова В. П. Дата 14 декабря 2022 г.

Место для оттиска печати (при наличии) лица, составившего описание местоположения границ объекта



**ОПИСАНИЕ МЕСТОПОЛОЖЕНИЯ ГРАНИЦ****ТОД-1. Зона объектов здравоохранения**

(наименование объекта, местоположение границ которого описано (далее – объект))

**План границ объекта****Выносной лист №4****Масштаб 1:14000**

Используемые условные знаки и обозначения приведены на отдельной странице в конце раздела.

Подпись Гм Рыбова В. П. Дата 14 декабря 2022 г.

Место для оттиска печати (при наличии) лица, составившего описание местоположения границ объекта



**ОПИСАНИЕ МЕСТОПОЛОЖЕНИЯ ГРАНИЦ****ТОД-1. Зона объектов здравоохранения**

(наименование объекта, местоположение границ которого описано (далее – объект))

**План границ объекта****Выносной лист №5****Масштаб 1:14000**

Используемые условные знаки и обозначения приведены на отдельной странице в конце раздела.

Подпись Рыбова В. П. Дата 14 декабря 2022 г.

Место для оттиска печати (при наличии) лица, составившего описание местоположения границ объекта

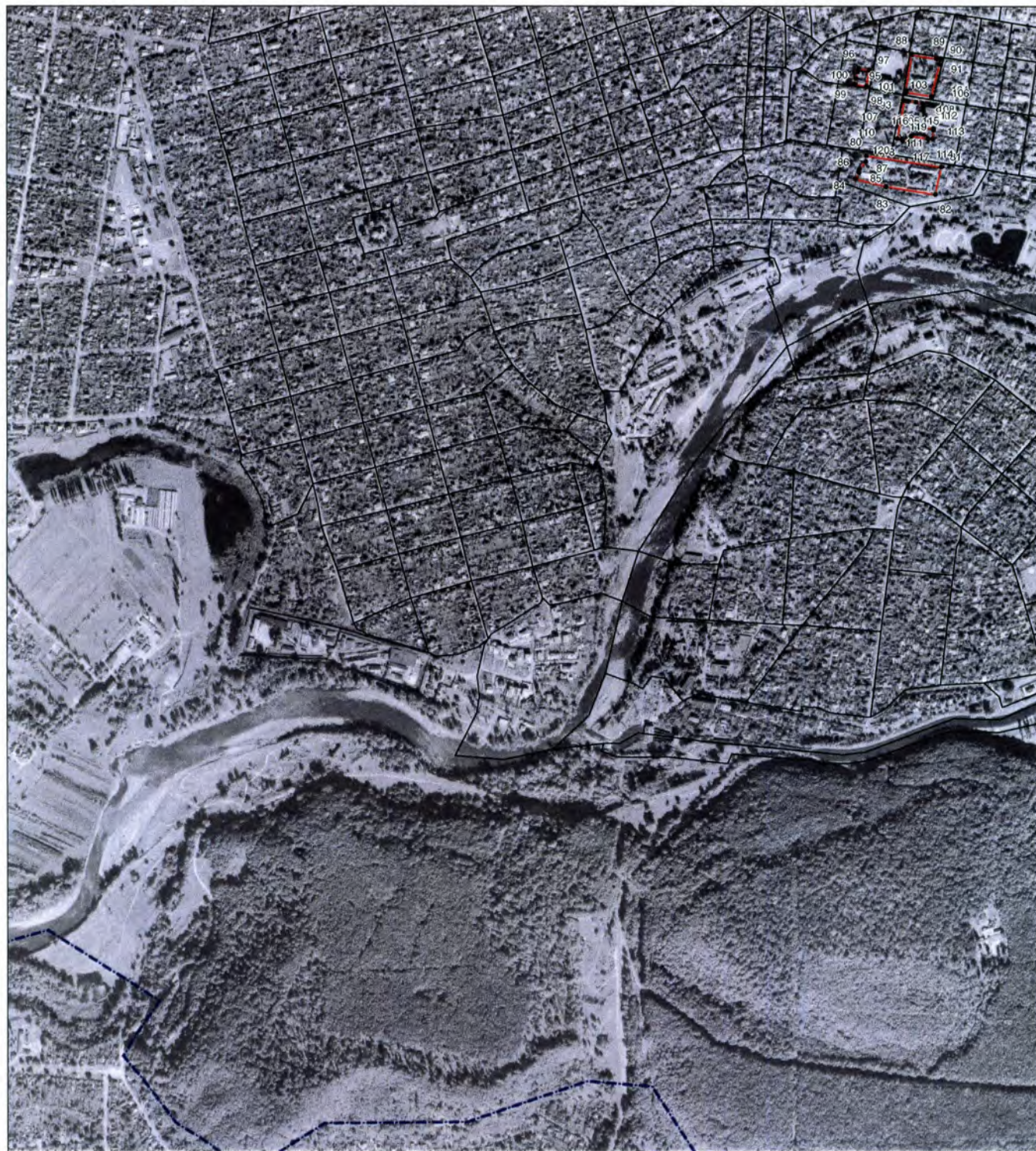


**ОПИСАНИЕ МЕСТОПОЛОЖЕНИЯ ГРАНИЦ****ТОД-1. Зона объектов здравоохранения**

(наименование объекта, местоположение границ которого описано (далее – объект))

**План границ объекта**

Выносной лист №6

**Масштаб 1:14000**

Используемые условные знаки и обозначения приведены на отдельной странице в конце раздела.

Подпись В. П. Рыбова Рыбова В. П. Дата 14 декабря 2022 г.

Место для оттиска печати (при наличии) лица, составившего описание местоположения границ объекта



**ОПИСАНИЕ МЕСТОПОЛОЖЕНИЯ ГРАНИЦ****ТОД-1. Зона объектов здравоохранения**

(наименование объекта, местоположение границ которого описано (далее – объект))

**План границ объекта**

Выносной лист №7



Масштаб 1:14000

Используемые условные знаки и обозначения приведены на отдельной странице в конце раздела.

Подпись В. П. Рыбова Рыбова В. П. Дата 14 декабря 2022 г.

Место для оттиска печати (при наличии) лица, составившего описание местоположения границ объекта



**ОПИСАНИЕ МЕСТОПОЛОЖЕНИЯ ГРАНИЦ****ТОД-1. Зона объектов здравоохранения**

(наименование объекта, местоположение границ которого описано (далее – объект))

**План границ объекта****Выносной лист №8****Масштаб 1:14000**

Используемые условные знаки и обозначения приведены на отдельной странице в конце раздела.

Подпись Рыбова В. П. Дата 14 декабря 2022 г.






Место для оттиска печати (при наличии) лица, составившего описание местоположения границ объекта



**ОПИСАНИЕ МЕСТОПОЛОЖЕНИЯ ГРАНИЦ****ТОД-1. Зона объектов здравоохранения**

(наименование объекта, местоположение границ которого описано (далее – объект))

**План границ объекта****Используемые условные знаки и обозначения:**

-  – граница объекта,
-  – установленная граница муниципального образования,
-  – установленная граница населенного пункта,
-  – граница земельного участка,
-  – характерная точка объекта.